

CROIX DE MISSION :

elle marque un acte de foi, elle rappelle un temps fort de la vie de la paroisse (milieu du XIX^e et début du XX^e siècle).

CROIX DES RAMEAUX :

une telle croix était une halte lors de la procession qui marquait le dimanche des rameaux ou des rogations.

CROIX RAPPELANT UN DÉCÈS :

par assassinat, par accident, au cours d'un combat (il faut y associer les stèles qui jalonnent nos routes, et les croix de Lorraine érigées en mémoire des résistants).

*Les croix sont fréquemment liées à des histoires, des faits historiques ou légendes populaires ...
En voici quelques unes :*

CROIX DE LA MOULE :

autrefois, les paysans faisaient paître leurs bêtes dans les « vacibles » (pâtures sauvages) et les faisaient boire « aux mouilles » (endroit où il y avait beaucoup d'eau près de la croix), ce qui nous laisse supposer son nom « croix de la moule ».

CROIX DE FER :

située sur un chemin de commerce, cette croix était également appelée croix beurron en l'honneur d'un marchand de beurre et d'œufs surnommé « beurron ».

CROIX ROUGE :

à l'époque de la révolution, la guillotine était installée à cet endroit d'où son nom : croix... rouge.

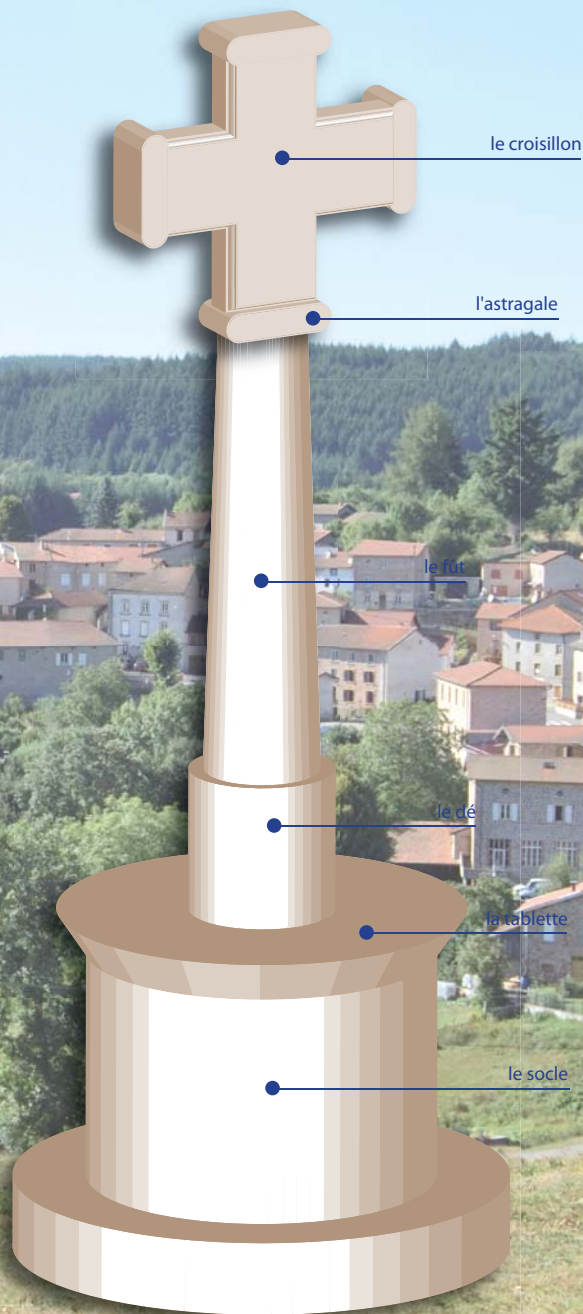
CROIX DU GATIER :

celle-ci fût déplacée en 1962 ainsi que la fontaine qu'elle protégeait pour élargir le chemin afin de faciliter le passage de la batteuse.

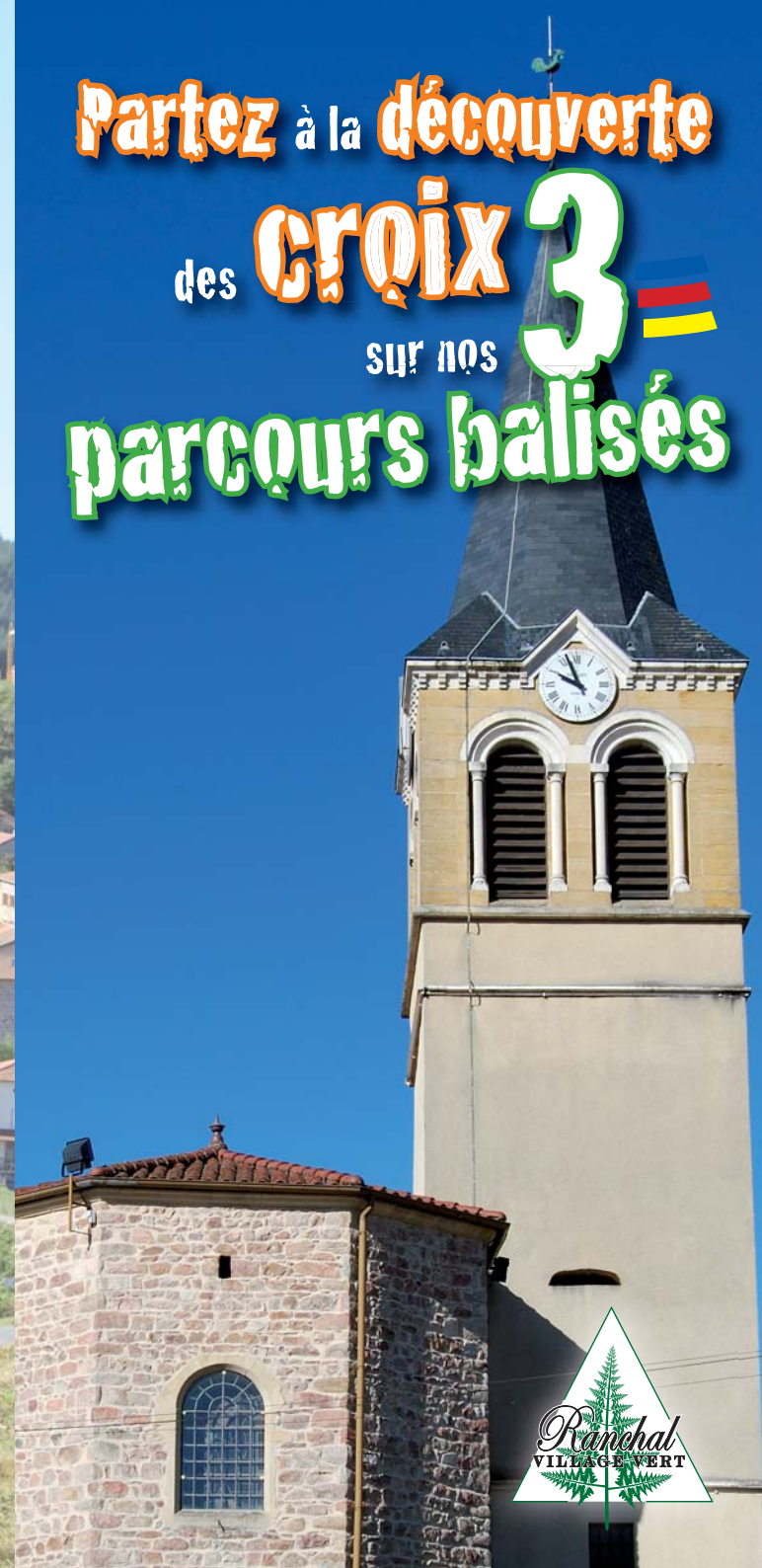
Processions des croix :

Autrefois, les habitants du village ainsi que M. le Curé procédaient à des rogations : processus de supplication destiné à protéger les récoltes et les animaux. Ces dernières se déroulaient durant les trois jours précédant l'ascension. Les croix étaient alors garnies de fleurs et attendaient la bénédiction divine.

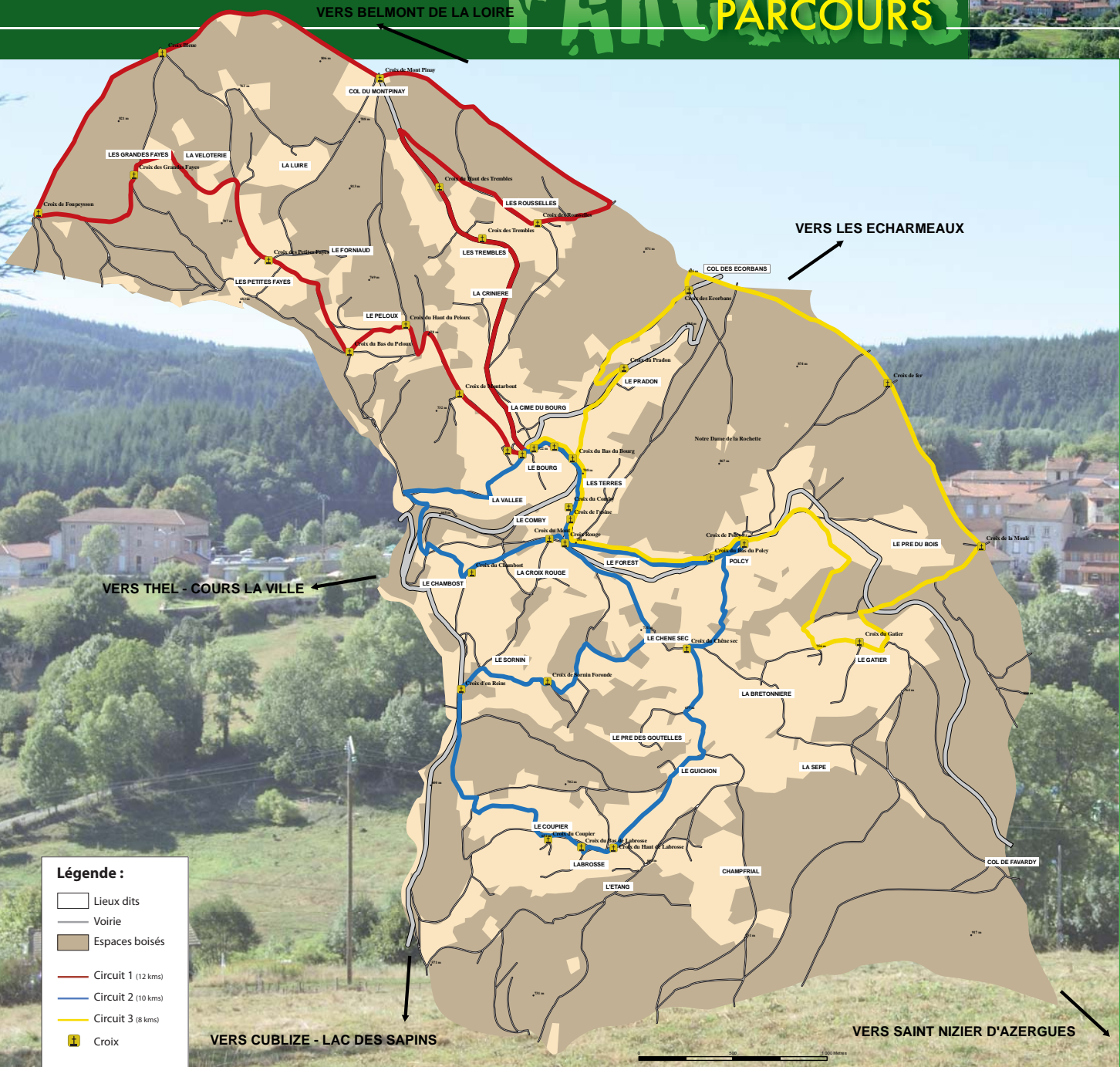
Sur les croix à personnages, le Christ est toujours au couchant, Marie couronnée ou en piéta, toujours au levant.



Partez à la découverte
des **croix 3**
sur nos
parcours balisés



PARCOURS



- Légende :**
- Lieux dits
 - Voirie
 - Espaces boisés
 - Circuit 1 (12 kms)
 - Circuit 2 (10 kms)
 - Circuit 3 (8 kms)
 - Croix

IMPLANTATION TRADITIONNELLE DES CROIX

CROIX DE CARREFOUR :
véritables poteaux indicateurs pour les pèlerins et voyageurs souvent illettrés. Elles sont toujours orientées, quand on regarde le Christ, on est face au soleil levant.

CROIX DE CIMETIÈRE :
à l'époque où les cimetières entourent l'église, une croix monumentale se dresse en son milieu. Elle deviendra la croix de la place centrale lors du déplacement du cimetière.

CROIX DE CHEMIN, DE COL :
elle guide et rassure, elle invite à un moment de recueillement.

CROIX DE SOMMET :
pour marquer l'implantation du christianisme, en un lieu très visible.

CROIX DE LIMITE DE PAROISSE :
qui marquait la limite des Paroisses aujourd'hui communes.

CROIX DE VILLAGE, DE HAMEAU, DE QUARTIER :
c'est souvent un lieu de réunion, un lieu de reposoir au cours d'une procession ... Certaines de ces croix étaient entourées de bancs de pierres pour accueillir l'assemblée.

CROIX DE SOURCE, DE PUIS, DE FONTAINE :
symbole traditionnel de la protection de l'eau source de vie.

